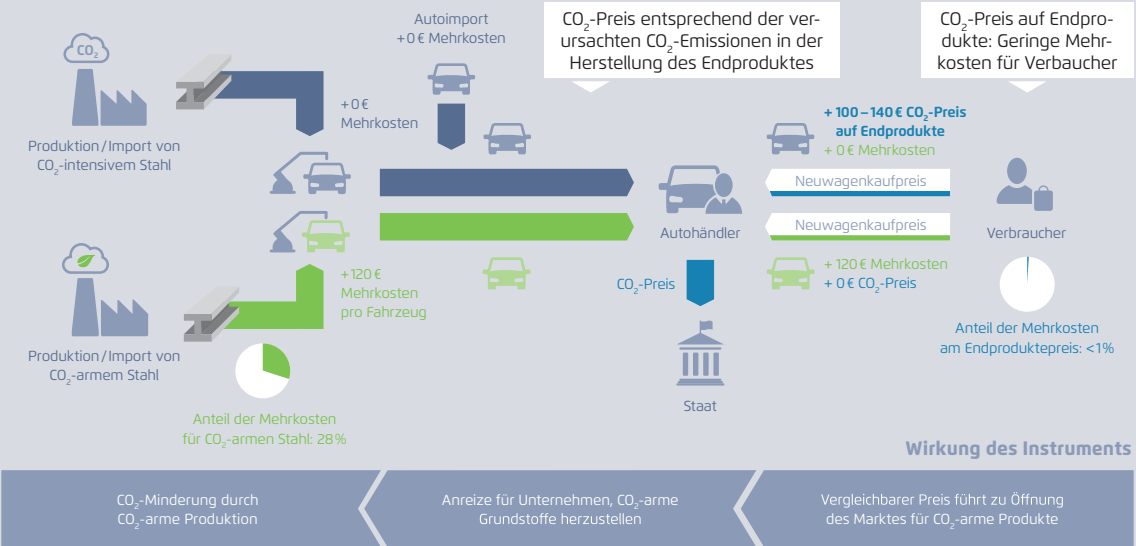


Wirkungsweise eines CO₂-Preises auf Endprodukte am Beispiel der Stahlverarbeitung in der Automobilindustrie

Abbildung D.10



Annahmen für Berechnung: 0,8 Tonnen Stahl pro Pkw; 150 Euro Mehrkosten pro Tonne CO₂-arm produzierten Stahls